

保卫处（部）、武装部流程梳理目录

- 1- 户籍证明办理流程
- 2- 学生集体户籍迁入流程
- 3- 学校集体户籍迁出流程
- 4- 户籍迁移证丢失、过期处理流程
- 5- 教职工居住证新办、续期流程
- 6- 校内计划外办班及各类活动申请办理流程
- 7- 大学生征兵工作流程

户籍证明办理流程

一、基本信息

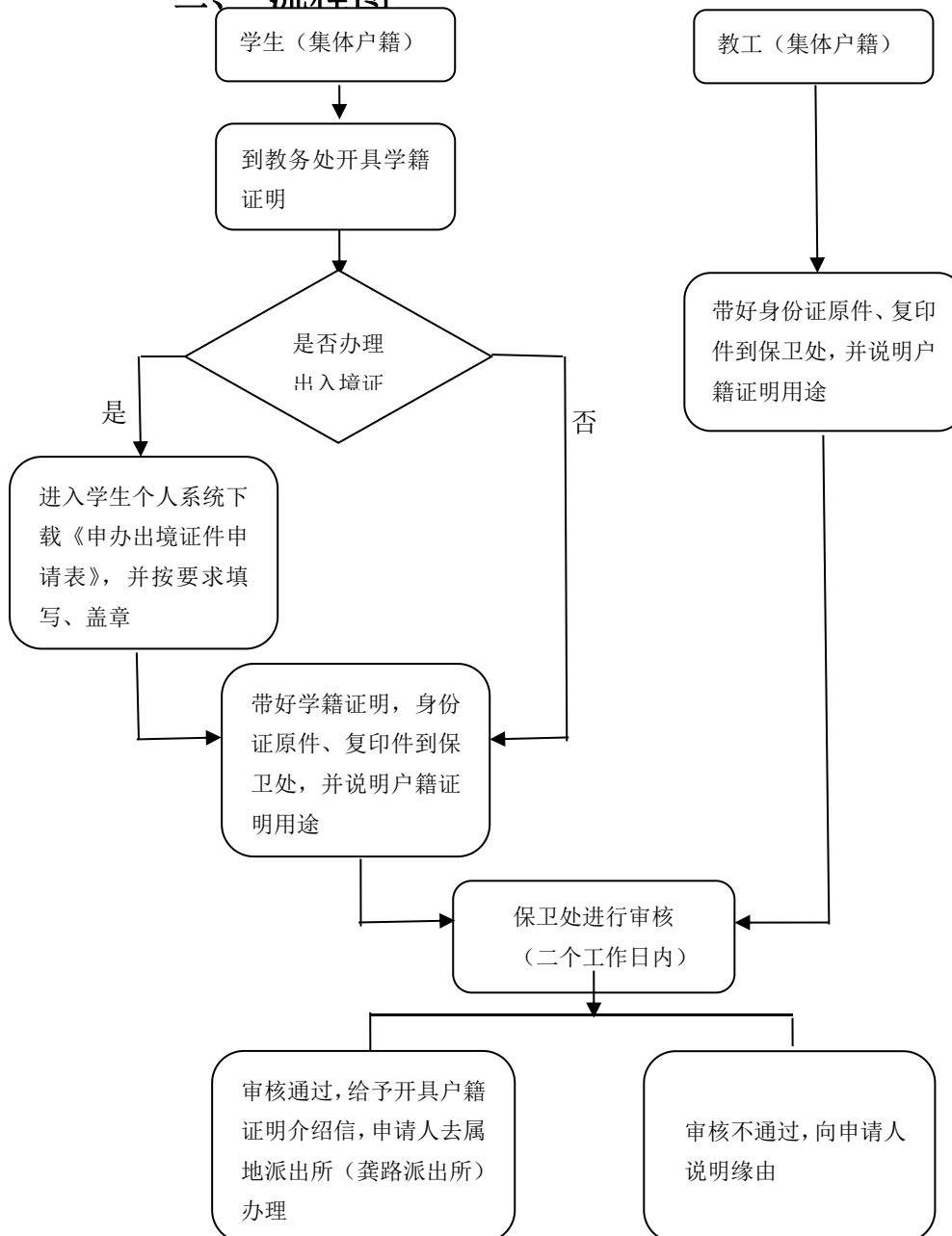
名称：户籍证明办理流程

负责单位：保卫处

依据：公安机关相关规定

适用范围：在校集体户籍的学生、教工

二、流程图



三、涉及资料

上海第二工业大学学生开具《学籍证明》申请表 (申办出境证件填写)

姓名		学号		性别	
手机		电子邮件			
学部(院)		班级			
户口是否迁入学校		迁入时间			
申请理由 (附证明材料)					
学部(院) 审核	需附家长同意书。 辅导员签字: _____ 学院签字(盖章) 年 月 日				
资助管理部门 审核	签字: 年 月 日	委培单 位审核	签字: 年 月 日		
管理部门 (保卫处) 意见	签字: _____ 年 月 日				
教务处开具 《学籍证明》	学生签字: _____ 经办人签字: _____				

注: 请填写《上海第二工业大学学生申办出入境证件家长同意书》

上海第二工业大学学生申办出境证件
家长同意书

本人系贵校_____同学(学号为: _____)
的家长,知晓其因_____的事
由申请办理出境证件, 同意其办理相关出境证件, 特
此说明。

家长签名:

手机号码:

年 月 日

请在此区域粘贴家长
身份证正面

请在此区域粘贴家长
身份证反面

学生集体户籍迁入办理流程

一、基本信息

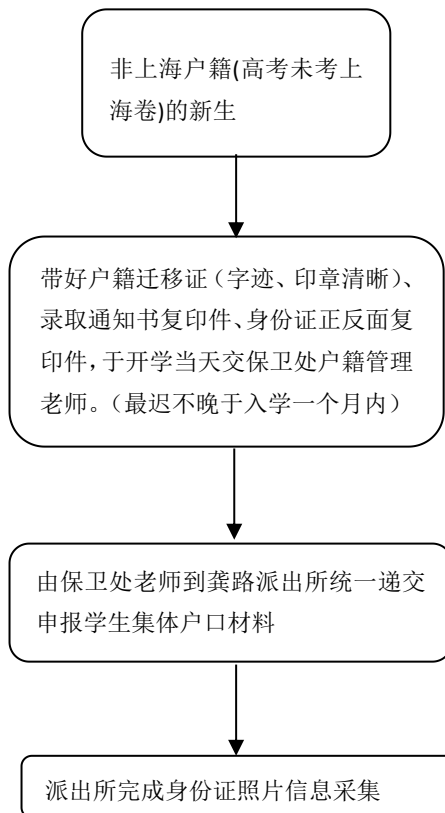
名称：学生集体户籍迁入办理流程

负责单位：保卫处

依据：公安机关相关规定

适用范围：非上海户籍(高考未考上海卷)的新生

二、流程图



三、涉及资料

无

学校集体户籍迁出流程

一、基本信息

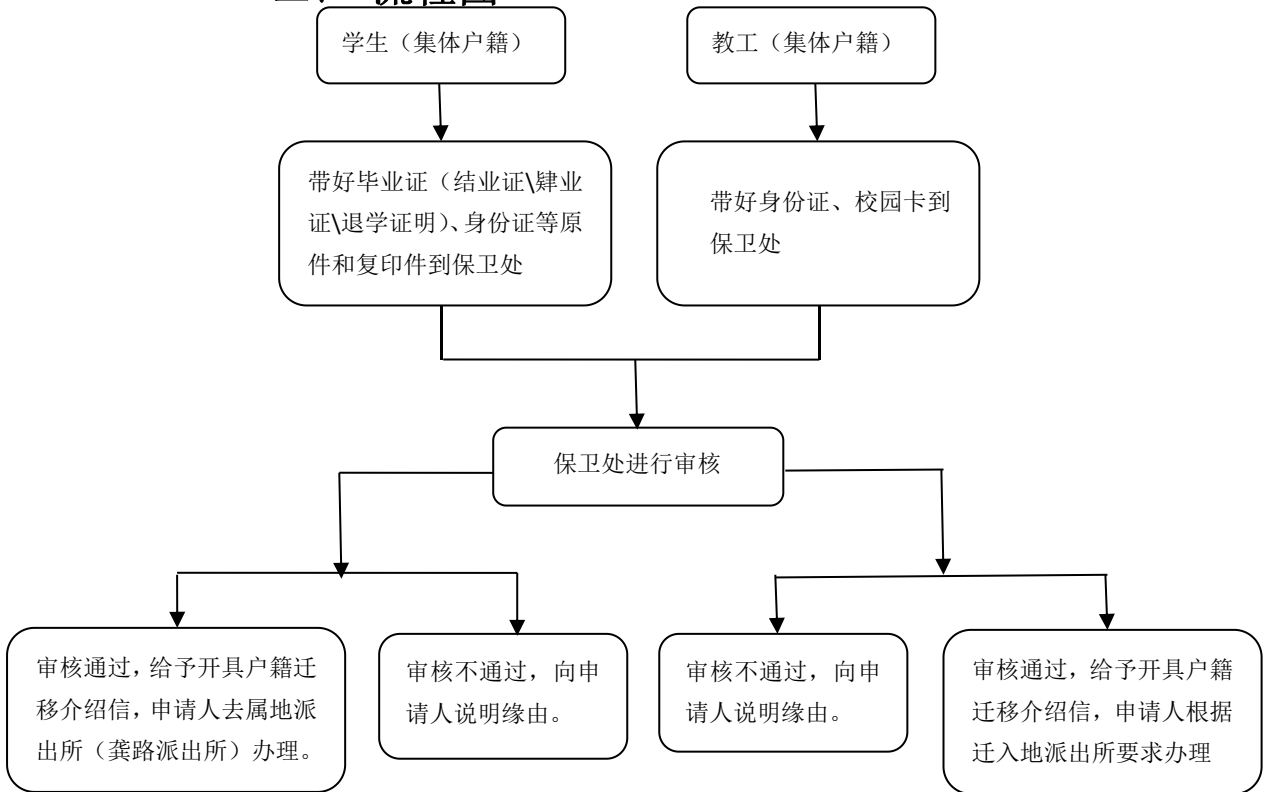
名称：户籍迁移办理流程

负责单位：保卫处

依据：公安机关相关规定

适用范围：在校集体户籍的学生、教工

二、流程图



三、涉及资料

无

户籍迁移证丢失、过期办理流程

一、基本信息

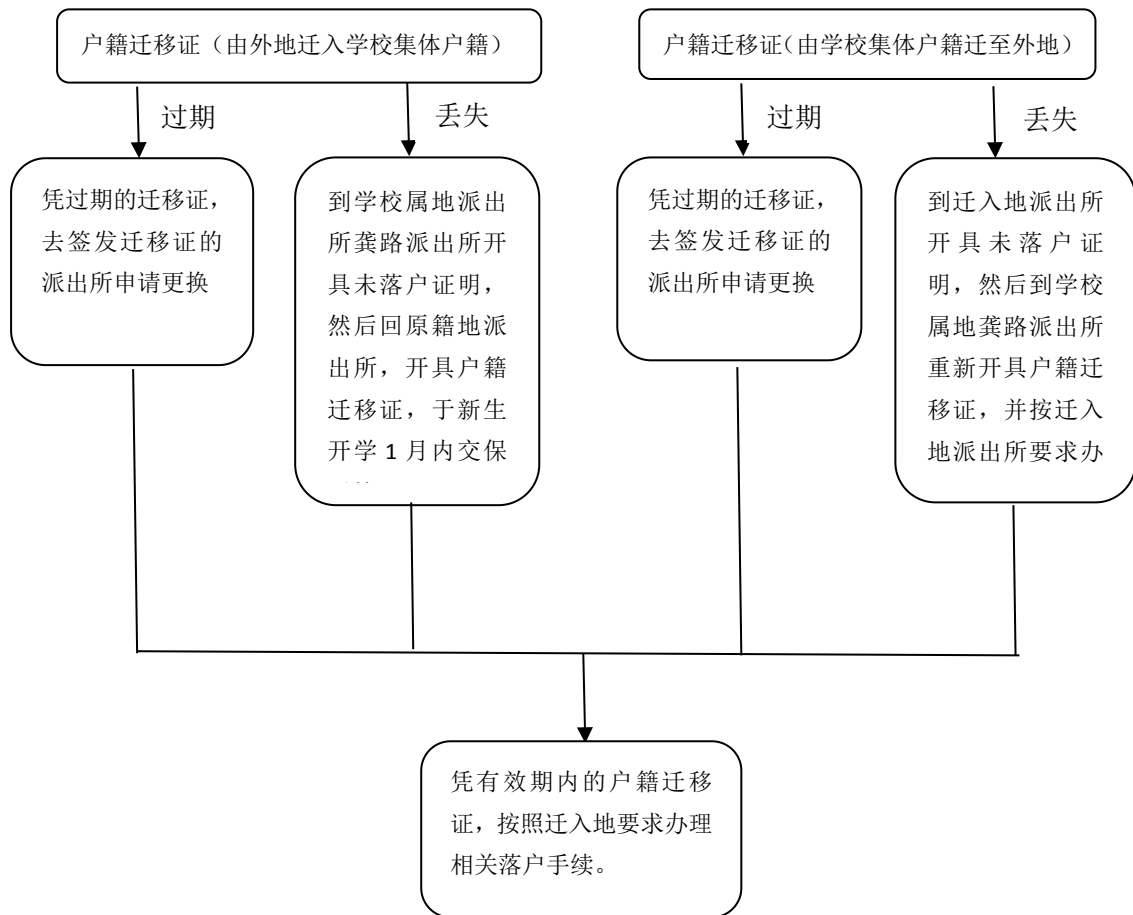
名称：户籍迁移证丢失、过期办理流程

负责单位：保卫处

依据：公安机关相关规定

适用范围：在校集体户籍的学生

二、流程图



三、涉及资料

无

教职工居住证新办、续期流程

一、 基本信息

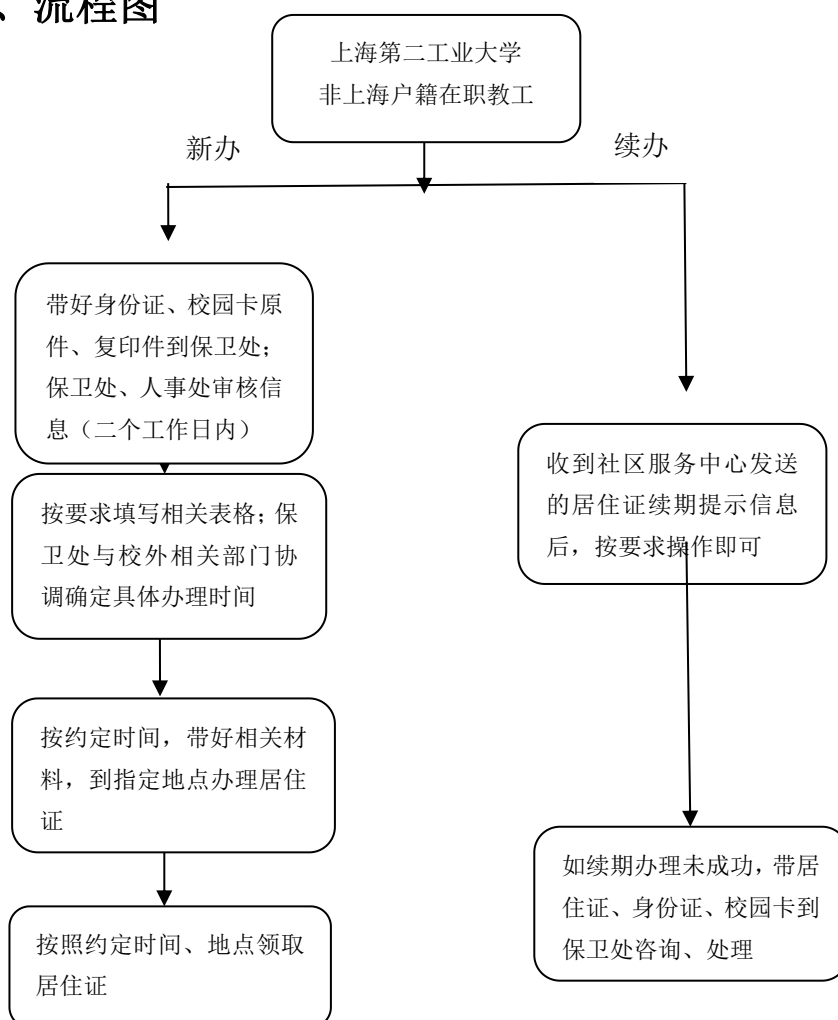
名称：教职工居住证新办、续期流程

负责单位：保卫处

依据：公安机关相关规定

适用范围：在校非上海户籍的教工

二、流程图



三、涉及资料

无

校内计划外办班及各类活动申请办理流程

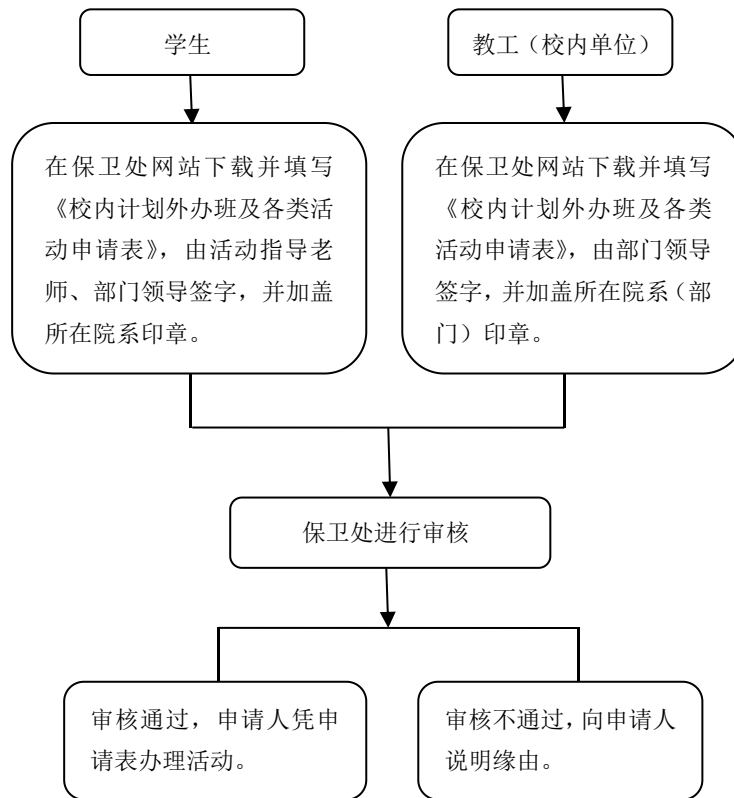
一、 基本信息

名称：校内计划外办班及各类活动申请办理流程

负责单位：保卫处

依据：法律法规及学校规定

二、 流程图



三、 涉及资料

校内计划外办班及各类活动申请表

编号：			
活动名称			
举办部门		责任人	姓名
			电话
活动地点			参加人数
起止时间	年 月 日 时至 年 月 日 时止		
安全管理措施			
部门领导意见			签字、盖章
保卫处意见			签字、盖章
备注	1、落实安全措施，杜绝各类安全责任事故。		
	2、不得影响学校正常工作的开展。		
	3、不得使用高音喇叭、音响等设备。		
	4、杜绝各类商业推介活动。		
	5、本表一份交保卫处，一份自行保存备查。		
填写日期：	年	月	日 （纸质版一式两份）

大学生征兵工作流程

一、 基本信息

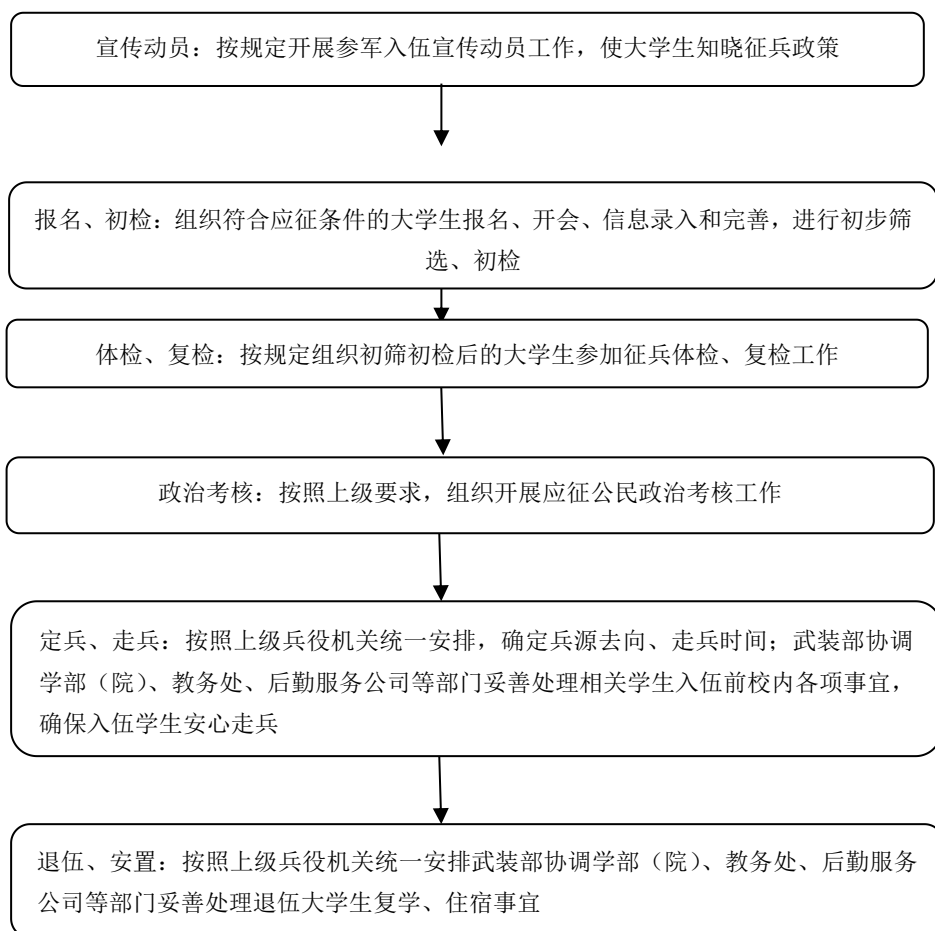
名称：大学生征兵工作流程

负责单位：武装部

依据：中华人民共和国国防法、兵役机关规定

适用范围：在校大学生

二、 流程图



三、 涉及资料

无

